

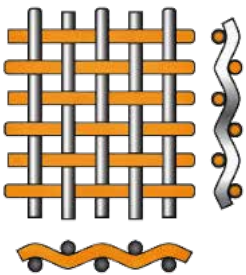
# ABERTURA CUADRADA

## Información Técnica

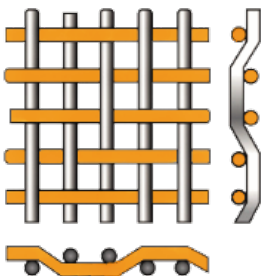
**Tejido plano:** El tejido más utilizado con aberturas cuadradas. El alambre de trama y el alambre de urdimbre tienen el mismo diámetro, lo que ofrece tamaños de abertura uniformes. Se usa para tejer mallas gruesas y, por lo general, sirve como capa de protección de la filtración gruesa.

**Cuadrado Sarga:** Cada hilo de trama pasa alternativamente por encima y por debajo de 2 hilos de urdimbre. Se usa para tejer mallas finas y es más adecuado para filtración fina que tejido liso.

### Tejido plano / Plain Weave



### Cuadrado Sarga / Twill Weave



Malla	ESPECIFICACIONES			
	Diámetro		Abertura	
	Milímetros	Pulgadas	Milímetros	Pulgadas
2x2	1.6510	0.0650	11.0500	0.4350
3x3	1.6510	0.0650	6.8160	0.2683
4x4	1.2450	0.0490	5.1050	0.2010
4x4	1.6510	0.0650	4.6990	0.1850
5x5	0.8890	0.0350	4.1910	0.1650
5x5	1.2450	0.0490	3.8350	0.1510
5x5	1.6501	0.0650	3.4300	0.1350
6x6	0.8890	0.0350	3.3400	0.1315
6x6	1.2450	0.0490	2.9880	0.1176
6x6	1.6510	0.0650	2.5820	0.1017
8x8	0.7110	0.0280	2.4600	0.0969
8x8	0.8130	0.0320	2.3620	0.0930
8x8	0.8890	0.0350	2.2860	0.0900
9x9	1.6510	0.0650	1.0200	0.0402
10x10	0.6340	0.0250	1.9050	0.0750
10x10	0.8130	0.0320	1.7290	0.0681
10x10	0.8890	0.0350	1.6510	0.0650
12x12	0.5590	0.0220	1.5570	0.0613
14x14	0.5080	0.0200	1.3060	0.0514
14x14	0.7100	0.0280	1.1030	0.0434
16x16	0.4570	0.0180	1.1210	0.0441
16x16	0.5590	0.0220	1.0280	0.0405
18x18	0.4570	0.0180	0.9540	0.0376
20x20	0.4060	0.0160	0.8640	0.0340
20x20	0.5590	0.0220	0.7100	0.0280
24x24	0.3560	0.0140	0.7020	0.0276
30x30	0.3050	0.0120	0.5420	0.0213
35x35	0.2540	0.0100	0.4720	0.0186
40x40	0.2540	0.0100	0.3810	0.0150
45x45	0.2290	0.0090	0.3350	0.0132
50x50	0.2290	0.0090	0.2790	0.0110
60x60	0.1780	0.0070	0.2450	0.0096
65x65	0.1780	0.0070	0.2130	0.0084
80x80	0.1270	0.0050	0.1905	0.0075
80x80	0.1780	0.0070	0.1395	0.0055
100x100	0.1000	0.0039	0.1540	0.0061
120x120	0.0900	0.0035	0.1220	0.0048
150x150	0.0660	0.0026	0.1090	0.0043
165x165	0.0500	0.0020	0.1040	0.0041
180x180	0.0500	0.0020	0.0900	0.0035
200x200	0.0400	0.0016	0.0087	0.0003
200x200	0.0500	0.0020	0.0770	0.0030
230x230	0.0400	0.0016	0.0704	0.0028
250x250	0.0350	0.0014	0.0616	0.0024
325x325	0.0350	0.0014	0.0432	0.0017
400x400	0.0250	0.0010	0.0385	0.0015



# ABERTURA OBLONGADA

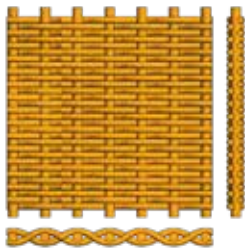
## Información Técnica

**Holandés plano:** Similar al tejido plano simple, pero el diámetro del alambre de urdimbre es mayor que el alambre de trama. El tejido forma aberturas oblongadas y un medio filtrante hermético que tiene una clasificación y resistencia de filtro más altas que el tejido simple.

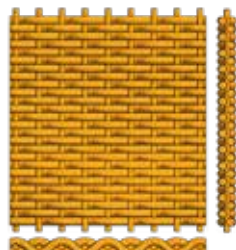
**Holandés sarga:** Cada hilo de urdimbre pasa por encima y por debajo de dos finos hilos de trama, lo cual ayuda a un mejor empacamiento del alambre creando aberturas más pequeñas.

**Holandés inverso:** El alambre de urdimbre es de menor diámetro que el alambre de trama, lo cual da mayor resistencia. Las bandas filtrantes continuas de polímero generalmente se fabrican con tejido holandés inverso.

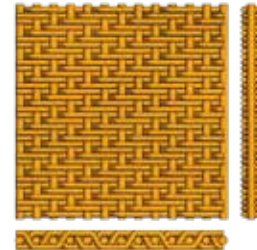
ESPECIFICACIONES					
Malla	Diámetro Trama		Diámetro Urdimbre		Micras de Retención
	Milímetros	Pulgadas	Milímetros	Pulgadas	
12x64	0.58420	0.0230	0.4190	0.0165	180
20x250	0.09144	0.0036	0.2030	0.0080	87
24x110	3.81000	0.1500	0.2670	0.0105	115
30x150	0.22860	0.0090	0.1780	0.0070	95
30x160	0.22860	0.0090	0.1780	0.0070	90
30x250	0.25400	0.0100	0.2030	0.0080	70
40x200	0.17780	0.0070	0.1400	0.0055	75
50x250	0.13970	0.0055	0.1140	0.0045	60
80x700	0.10160	0.0040	0.0760	0.0030	30
120x180	0.10160	0.0040	0.0890	0.0035	75
120x200	0.10160	0.0040	0.0790	0.0031	70
120x400	0.09144	0.0036	0.0560	0.0022	40
165x800	0.07366	0.0029	0.0510	0.0020	25
200x600	0.06604	0.0026	0.0460	0.0018	26
200x1400	0.07112	0.0028	0.0410	0.0016	10
325x1700	0.03556	0.0014	0.0300	0.0012	5
400x2800	0.02794	0.0011	0.0200	0.0008	2



**Holandés plano /  
Dutch Plain Weave**



**Holandés inverso /  
Reverse Dutch Weave**



**Holandés sarga /  
Twill Dutch Weave**

### PRESENTACIONES

- Rollos
- Tiras
- Discos
- Sándwich
- Discos biselados
- Triángulos
- Sobreros
- Tubulares

### MATERIALES

- Acero INOX: 316, 304, 201
- Acero al carbón
- Acero galvanizado
- Latón/Bronce
- Cobre